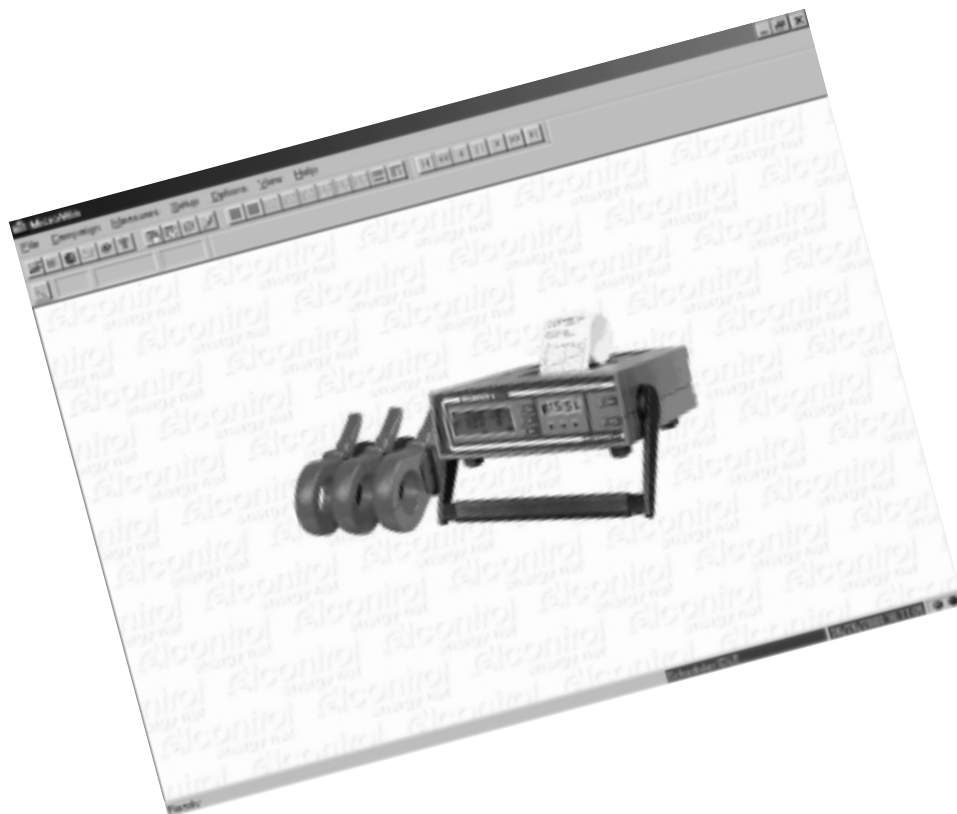


MICROWIN - Software para MICROVIP3 PLUS

Software de gestión datos en ambiente Windows 9x y NT 4.0 para los analizadores portátiles de energía y armónicos MICROVIP3 Plus.

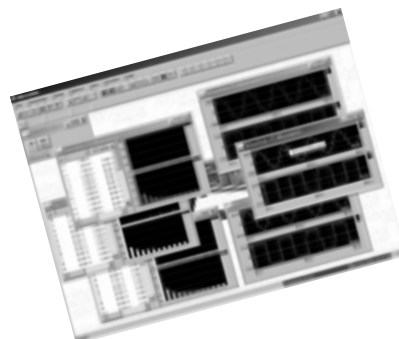


MicroWin permite leer todas las mediciones del instrumento y realizar campañas de medición según dos modalidades: Manual o Automática. Es posible visualizar la evolución en el tiempo de las mediciones (trend de mediciones), la forma de onda y el espectro armónico de tensión y corriente, etc.



El programa permite descargar, catalogar y archivar las campañas de medición contenidas en la memoria interior del instrumento.

El tratamiento de dichas campañas es totalmente análogo al de las campañas numéricas o de forma de onda, realizadas en PC con el programa MicroWin en modalidad remota.



Además, es posible realizar campañas de forma de onda visualizando en modalidad gráfica las tensiones y las corrientes de las tres fases. En la visualización del Espectro armónico se visualizan las mediciones de Tensión, Corriente y Coseno fi de todos los armónicos presentes en el instrumento (0-24), tanto en valor numérico como en valor porcentual respecto al fundamental.



Durante la campaña es posible visualizar la evolución en tiempo real hasta un máximo de cuatro mediciones.



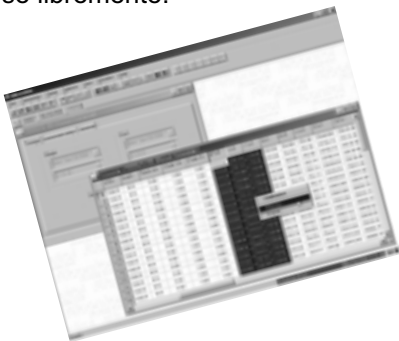
Es posible seleccionar en tiempo real el número de trazas que se deben visualizar y la magnitud asociada a cada canal.



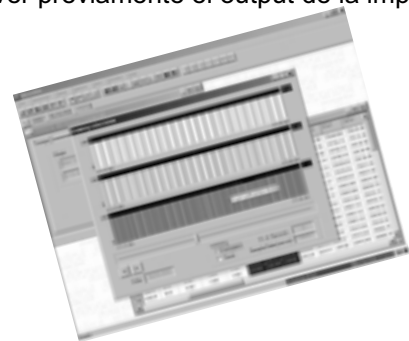
Los colores de los gráficos del programa pueden personalizarse libremente.



Visualización previa de una impresión: por cada ventana es posible ver previamente el output de la impresión.



Durante el análisis de la campaña de medición en modalidad off-line, en una rejilla semejante a una hoja de EXCEL se visualizan todos los registros que la constituyen.



En la hoja electrónica es posible representar gráficamente el histórico hasta un máximo de cuatro mediciones. El usuario puede seleccionar libremente las magnitudes y los registros que desea visualizar.



La configuración de las campañas es muy intuitiva. A través de una sola ventana de configuración se introducen los parámetros fundamentales, tal como la fecha y la hora de comienzo y fin campaña, tiempo de cadencia, setup del instrumento y etiqueta descriptiva de cada campaña de medición.



En cualquier momento es posible consultar el planificador para añadir, modificar o borrar las campañas de medición.