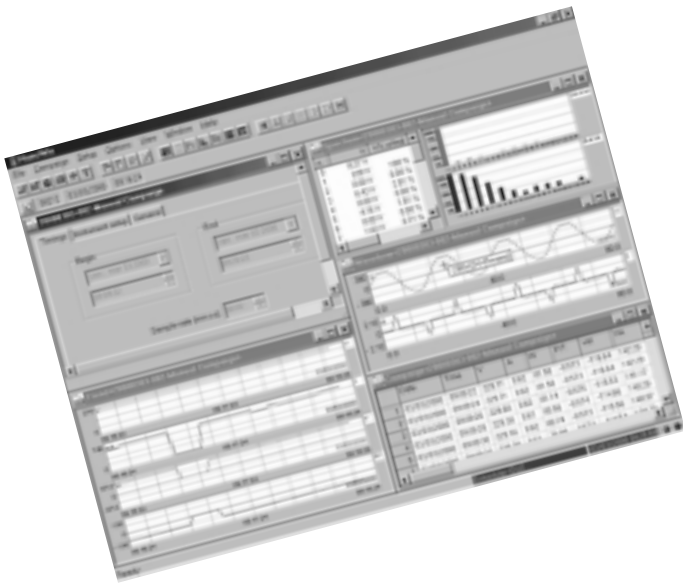
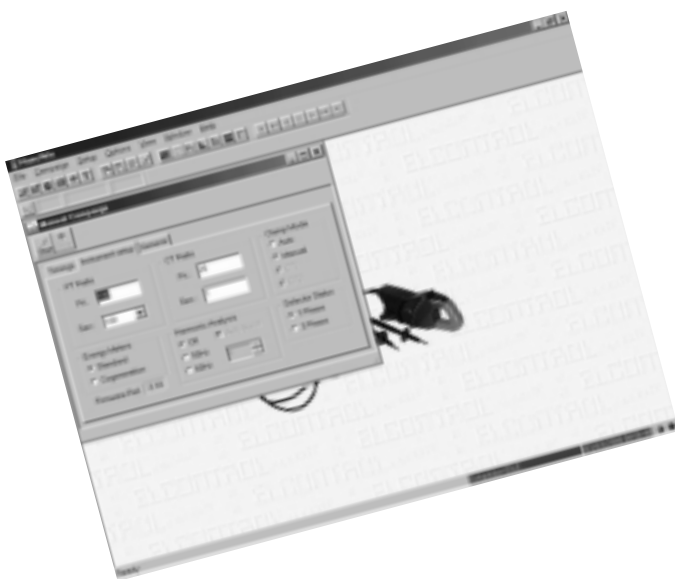


Software de gestión datos en ambiente Windows 9x y NT 4.0 para los analizadores portátiles NANOVIP Plus y NANOVIP Plus MEM



NanoWin es un programa para la gestión en ambiente Windows 9x y NT 4.0 de los instrumentos NANOVIP Plus y NANOVIP Plus MEM. Permite leer todas las medidas presentes en el instrumento y realizar campañas de medición en dos modalidades: Manual o Automática. Es posible ver la tendencia de las medidas en el tiempo (trend de las medidas), la forma de onda y el espectro armónico de tensión y corriente, etc.

La configuración de las campañas es muy intuitiva. Mediante una ventana única de configuración se ajustan los parámetros fundamentales, como ser fecha y hora de inicio y de fin campaña, tiempo de cadencia, preparación del instrumento y etiqueta descriptiva de cada campaña de medición.



Ventana de ajuste del instrumento.

La visualización de las medidas en formato numérico se subdivide en cuatro tipologías: RMS, Picos-Memoria-Desviaciones, Thd-Crest Factor-Ripple y Espectro Armónico. Cada una de las ventanas mencionadas se puede visualizar u ocultar en modo independiente.

Software para NANOVIP PLUS y NANOVIP PLUS MEM

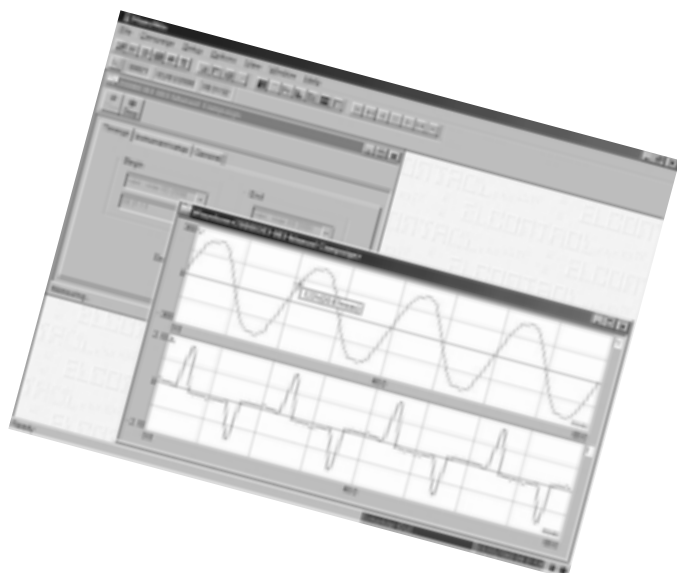
Software de gestión datos en ambiente Windows 9x y NT 4.0



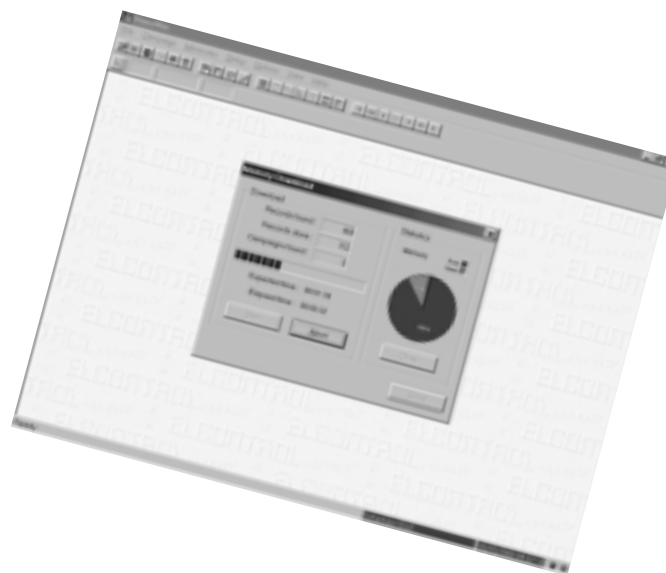
Visualización del espectro armónico. Se muestran las medidas de Tensión, Corriente y Cosφ de todas las armónicas presentes en el instrumento (0-24) tanto en valor numérico como en valor porcentual respecto a la fundamental.



Durante la campaña es posible visualizar la tendencia en tiempo real hasta un número máximo de cuatro medidas.



Es posible también realizar campañas de forma de onda, visualizando en modalidad gráfica la tensión y la corriente medida por el instrumento.



Si el instrumento conectado es un NANOVIP Plus MEM, el programa permite descargar, catalogar y archivar las campañas de medición contenidas en la memoria interna del instrumento. El tratamiento de dichas campañas es completamente análogo al de las campañas numéricas efectuadas en el ordenador por el programa NanoWin en modalidad remota.